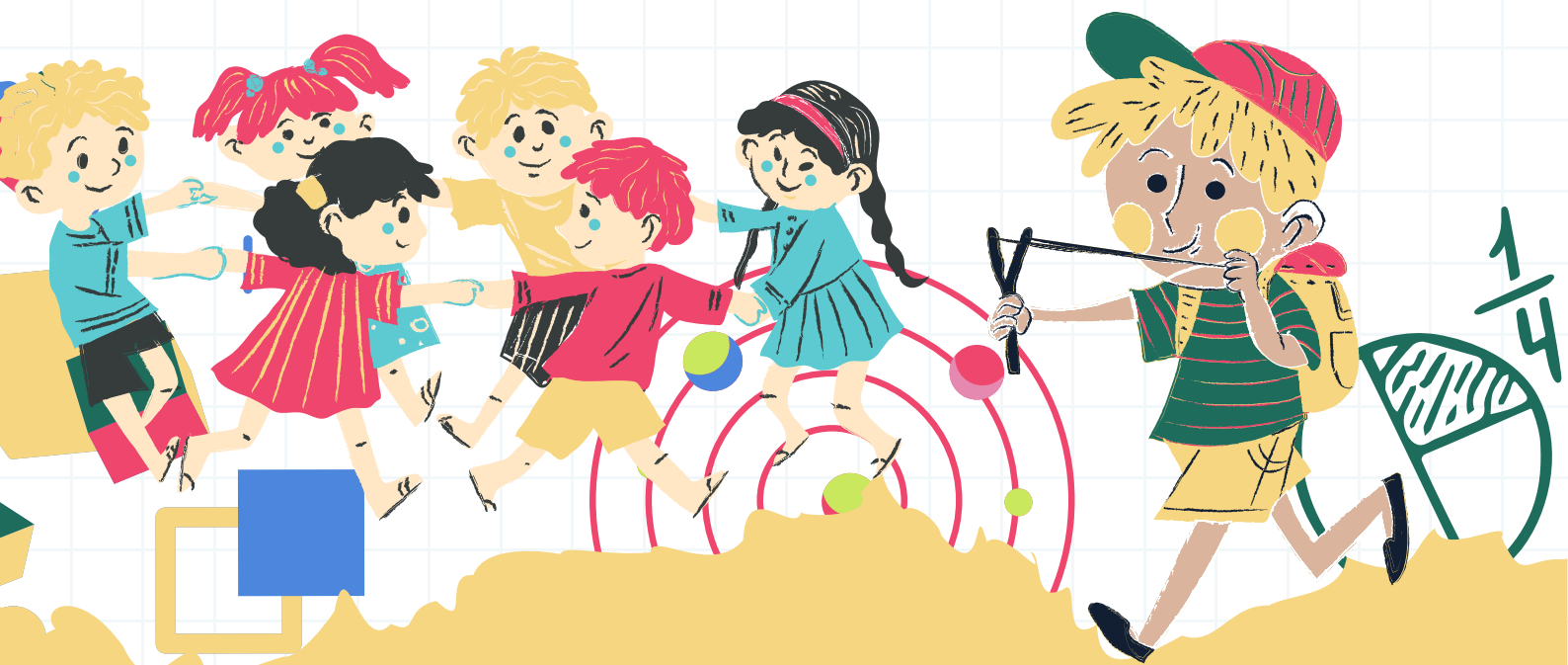


MATH&MOVE

FICHE D'ACTIVITÉ

Opérations de base – l'addition



Cofinancé par
l'Union européenne

Cofinancé par l'Union européenne. Les points de vue et avis exprimés n'engagent toutefois que leur(s) auteur(s) et ne reflètent pas nécessairement ceux de l'Union européenne ou de l'Agence exécutive européenne pour l'éducation et la culture (EACEA). Ni l'Union européenne ni l'EACEA ne sauraient en être tenues pour responsables.

**NOTION
MATHÉMATIQUE**

Opérations mathématiques de base, additions de deux nombres et additions à deux chiffres.

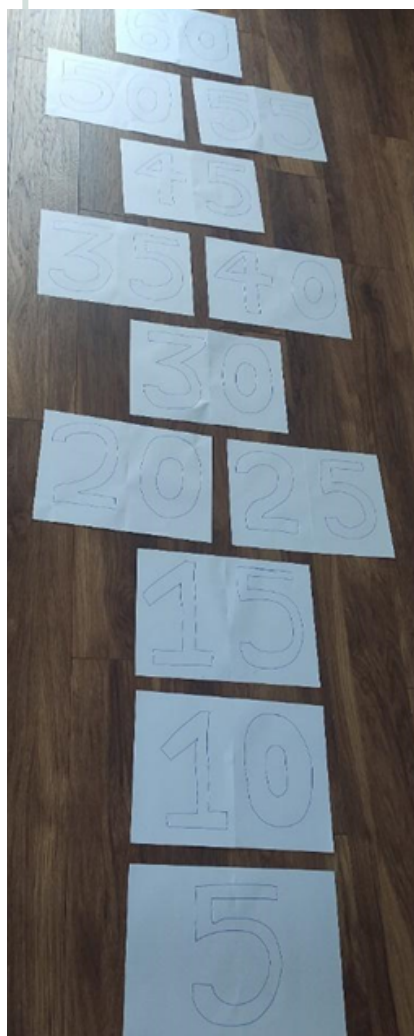
**DURÉE DE
L'ACTIVITÉ** 15 à 30 minutes.

**NIVEAU DE
DIFFICULTÉ** Niveau 2
(8-9 ans).

**NOMBRE DE
PARTICIPANTS** Groupes de de 4 à 6 élèves.

Remarque : La taille du groupe peut être augmentée pour inclure 8 à 10 élèves si la marelle comporte des espaces suffisamment grands.

**Matériel
requis pour
cette
activité**



1

2 dés, contenant chacun des multiples de 5. À partir de 5 et jusqu'à 30 (5, 10, 15, 20, 25, 30) à remplir dans les 6 espaces vides.

- Vous pouvez utiliser des dés ordinaires, puis coller des morceaux de papier avec les nouveaux chiffres sur les côtés du dé, ou vous pouvez fabriquer vos propres dés avec du papier (sur internet par exemple : [How to make a paper Dice?](#))

2

Une marelle avec 12 cases contenant des multiples de 5, en partant de 5 jusqu'à 60 (5 - 10 - 15 - 20 - 25 - 30 - 35 - 40 - 45 - 50 - 55 - 60), et étant suffisamment grand pour que les enfants puissent se croiser et occuper le même espace.

3

1 morceau de craie pour dessiner la marelle sur le trottoir (cette activité est recommandée pour un espace extérieur).



INSTRUCTION ET DESCRIPTION DE L'ACTIVITÉ

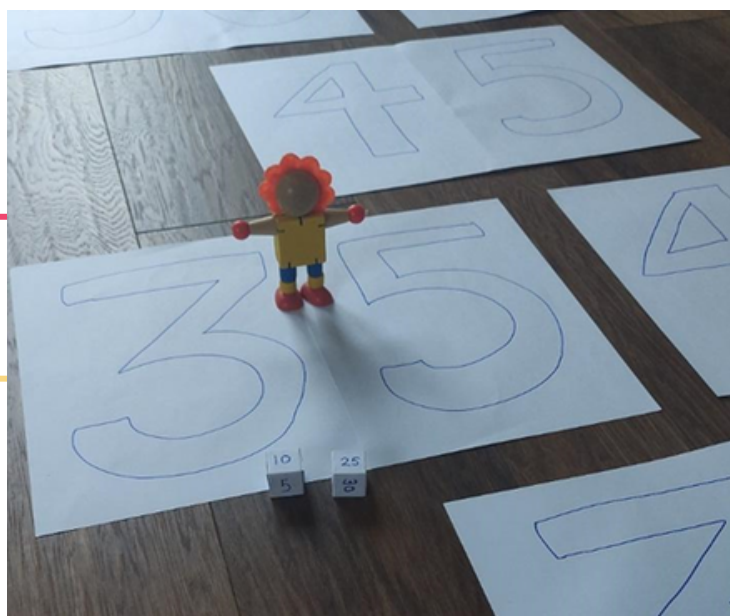
Instruction

Entraînez-vous à faire des additions à deux chiffres en calculant la somme des nombres obtenus en lançant deux dés, puis en sautant jusqu'au numéro correspondant à cette somme sur une marelle. Jouez par groupes de 4 à 6, en lançant les dés à tour de rôle et en sautant sur la marelle. Chaque joueur qui saute sur une case de la marelle doit y rester jusqu'à ce que tous les membres de son équipe aient sauté sur leur somme. La somme la plus élevée obtenue avec les dés est 60, mais pouvez-vous additionner tous vos résultats pour obtenir une somme finale ?

Activité

1

Observez l'aire d'apprentissage et remarquez le dessin de la marelle (1) et des dés (2). Lisez à haute voix les nombres que vous voyez, du plus petit au plus grand, 5, 10, 15, 20, 25, 30... Ces nombres sont tous des multiples de 5 et leur addition aboutira toujours à une réponse se terminant par 0 ou 5. Répartissez-vous en groupes de 4 à 6 élèves et à tour de rôle, vous utiliserez les deux dés et la marelle pour faire des additions à deux chiffres à partir des nombres que vous aurez obtenus en lançant les dés.



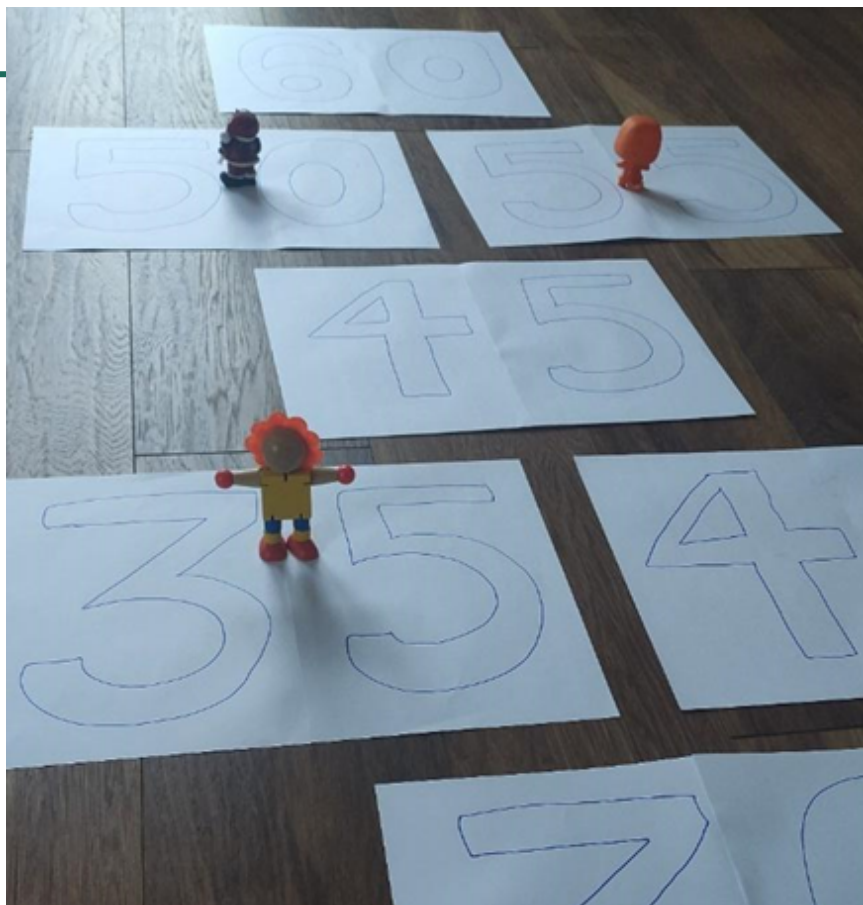
2

Lorsque c'est votre tour, lancez les dés et additionnez les deux nombres que vous voyez (par exemple : $10 + 25$). Une fois que vous avez trouvé la somme (35), regardez la marelle devant vous pour identifier la position du nombre « 35 », puis sautez jusqu'à cet espace.

2

3

Vous resterez sur cette case jusqu'à ce que les autres membres de votre équipe aient pris leur place sur la marelle, après avoir lancé les dés et en sautant sur la case correspondante à la somme des chiffres de leurs dés.



Activité

DERNIÈRE ÉTAPE



Maintenant que tous les membres de votre groupe ont sauté dans les cases de la marelle, faites un tour d'horizon des cases du tableau :

- Quelqu'un a-t-il atteint la somme la plus élevée de 60 ? Si oui, quels sont les deux nombres qui composent cette somme ?
- Quelle est la somme la plus faible du tableau et quels sont les nombres qui ont composé cette somme ?

Continuez à vous amuser en essayant d'additionner toutes les sommes pour obtenir un dernier grand nombre !