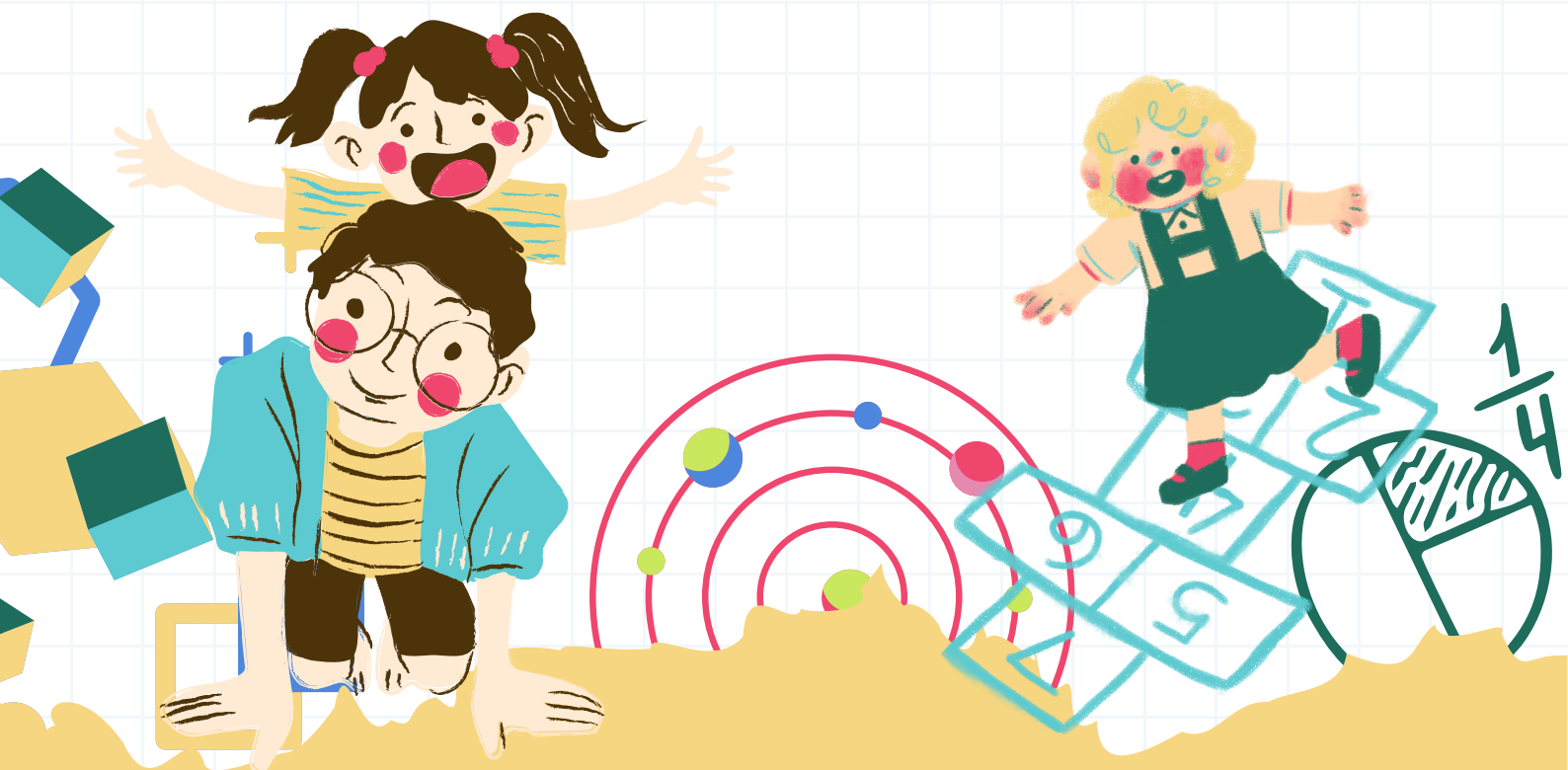


MATH&MOVE

FICHE D'ACTIVITÉ

Le diagramme de Venn



Cofinancé par
l'Union européenne

Cofinancé par l'Union européenne. Les points de vue et avis exprimés n'engagent toutefois que leur(s) auteur(s) et ne reflètent pas nécessairement ceux de l'Union européenne ou de l'Agence exécutive européenne pour l'éducation et la culture (EACEA). Ni l'Union européenne ni l'EACEA ne sauraient en être tenues pour responsables.

NOTION MATHÉMATIQUE Évaluation des données et catégorisation.

DURÉE DE L'ACTIVITÉ 30 à 45 minutes.

NIVEAU DE DIFFICULTÉ Niveau 1 (6-7 ans).

NOMBRE DE PARTICIPANTS Toute la classe, divisée en deux groupes.

Remarque: Pour les élèves plus âgés, cette activité peut être réalisée en binôme (2 élèves travaillant ensemble et le reste de la classe observant).

Matériel requis pour cette activité

- 1** 1 craie pour dessiner le diagramme de Venn à 2 cercles sur le sol
 - Une alternative : 1 paire de ciseaux et 1 pelote de ficelle si l'enseignant ne peut pas utiliser de craie pour faire le diagramme.
- 2** 3 cartes avec des étiquettes avec l'inscription « Mange des animaux », « Mange des végétaux » et "Mange des animaux et des végétaux »
- 3** Des cartes portant des noms d'animaux correspondant au nombre d'élèves de la classe
- 4** 1 chapeau ou une boîte pour y mettre les cartes



INSTRUCTION ET DESCRIPTION DE L'ACTIVITÉ

Instruction

Apprenez ce qu'est un diagramme de Venn en plaçant différents « animaux » à l'intérieur des deux cercles au sol. Un groupe d'élève jouera le rôle de l'animal en utilisant uniquement leur corps et leur visage pour reproduire les mouvements et les sentiments de l'animal, tandis que l'autre groupe devinera de quel animal il s'agit et à quel cercle il appartient. Continuez à jouer ainsi jusqu'à ce que vous ayez deviné tous les animaux correctement et que vous les ayez placés dans le bon cercle !

Activité



Observez le sol et remarquez les deux cercles, et comment ils se rejoignent au milieu pour former trois sections différentes. Lisez avec votre enseignant les noms de chaque section : « Mange des animaux », « Mange des végétaux » et « Mange des animaux et des végétaux ». Ces cercles forment un diagramme de Venn et celui qui se trouve au sol décrit les habitudes alimentaires des animaux.

Divisez-vous en deux groupes : les animaux (les élèves jouent le rôle des animaux) et les devineurs (les élèves devinent les animaux et les placent dans la bonne partie du diagramme de Venn).



2

Si tu fais partie du groupe « animaux », pioche une carte. C'est l'animal que vous devez garder secret et que vous devez mimer ! Utilisez votre corps et votre visage pour imiter l'animal mais ne parlez pas et ne faites pas de bruit !

Si vous faites partie du groupe des « devineurs », vous devez trouver l'animal qui est joué. Si vous ne parvenez pas à deviner tout de suite, demandez à votre enseignant de vous donner des indices sur la taille de l'animal, sa couleur son habitat, etc.



3

Une fois que l'animal a été deviné correctement, il est temps pour le groupe des « devineurs » de s'interroger : Cet animal mange-t-il de la viande ou du poisson ? Cet animal mange-t-il des végétaux ? Ou bien cet animal mange-t-il à la fois de la viande, du poisson et des végétaux ? Prenez une décision avec votre groupe, puis dirigez l' « animal » vers la bonne section du diagramme de Venn, marquée par une étiquette indiquant les animaux, les végétaux ou les deux. Continuez ainsi jusqu'à ce que tout le groupe d'animaux ait été classé dans le diagramme de Venn.

DERNIÈRE ÉTAPE



Maintenant que le groupe d'acteurs « animaux » a été placé dans le diagramme de Venn, comptez combien d'animaux mangent de la viande ou du poisson, des végétaux et combien mangent les deux.

Discutez de la similitude et de la différence des habitudes alimentaires des animaux, par exemple : un lion mange de la viande et une vache mange des végétaux, mais un ours mange à la fois de la viande, du poisson et des végétaux !



Activité