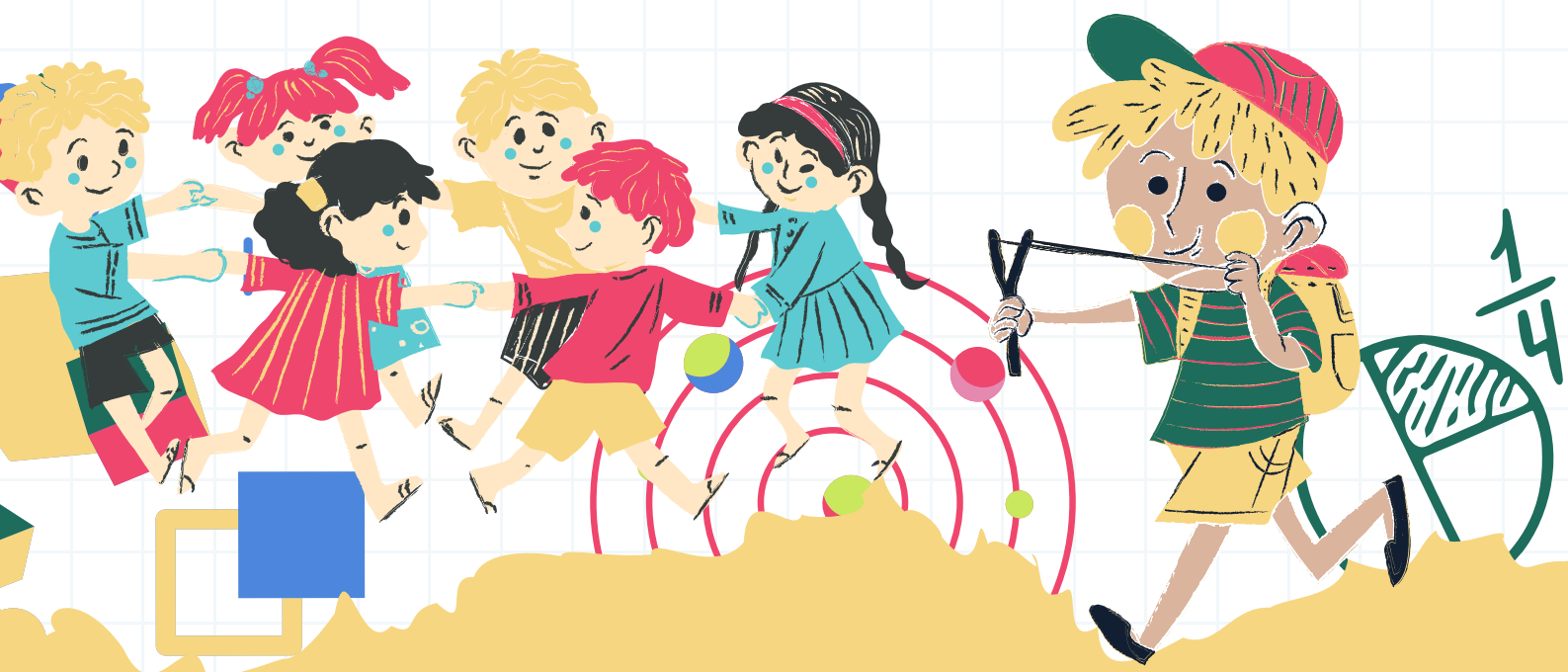




# MATH&MOVE

## FICHE D'ACTIVITÉ

### Les côtés et sommets de formes



Cofinancé par  
l'Union européenne

Cofinancé par l'Union européenne. Les points de vue et avis exprimés n'engagent toutefois que leur(s) auteur(s) et ne reflètent pas nécessairement ceux de l'Union européenne ou de l'Agence exécutive européenne pour l'éducation et la culture (EACEA). Ni l'Union européenne ni l'EACEA ne sauraient en être tenues pour responsables.

**NOTION MATHÉMATIQUE** Les côtés et sommets de différentes formes géométriques

**DURÉE DE L'ACTIVITÉ** 20 – 30 minutes

**NIVEAU DE DIFFICULTÉ** Niveau 2 (8-9 ans)

**NOMBRE DE PARTICIPANTS** Classe entière divisée en deux groupes d'élèves

**Matériel requis pour cette activité**

- 1 1 espace pour que les élèves puissent se déplacer et mener l'activité**
  - Une partie de la zone d'apprentissage doit être libérée et mesurée au moins 2 m x 2 m, avec un panneau rectangulaire « DÉPART » placé au centre, afin de représenter l'endroit où commencera la construction de la nouvelle forme géométrique.
- 2 4 boîtes remplies de formes géométriques et d'indications de placement**
  - Remplissez 2 des boîtes avec des cercles, des triangles, des carrés et des rectangles. Le nombre de formes doit correspondre au nombre d'élèves dans chaque groupe.
  - Remplissez 2 des boîtes avec des indications de placement – gauche, droite, haut, bas. Le nombre de d'indications doit également correspondre au nombre d'élèves dans chaque groupe.
- 3 Des morceaux de papier ou de carton avec les contours de formes géométriques et des ciseaux.**

Les formes géométriques doivent être découpées par les élèves et placées dans les boîtes.

# INSTRUCTION ET DESCRIPTION DE L'ACTIVITÉ

## Instruction

Entraînez-vous à identifier les côtés et les sommets des formes géométriques. Des formes géométriques découpées dans du carton ou des morceaux de papier seront ensuite utilisées pour créer une figure géométrique au sol. Vous travaillerez en équipe, mais vous devrez vous coordonner afin de créer la nouvelle figure géométrique à l'aide des formes découpées et des indications de placement. Après avoir assemblé en équipe votre nouvelle figure, vous observerez votre création et calculerez le nombre de côtés et de sommets de la forme.

## Activité



Tout d'abord, dessinez des formes géométriques sur du carton et découpez-les avec des ciseaux. Les formes à réaliser sont : triangle, rectangle, carré et cercle.

Discutez du nombre de côtés et de sommets de chaque forme. Ces formes, une fois découpées, seront placées dans deux boîtes, tandis que deux autres boîtes seront remplies d'indications de placement (gauche, droite, haut et bas.)



2

Formez deux colonnes et mettez-vous en file indienne. Le premier élève de chaque colonne se déplace jusqu'aux deux boîtes de son équipe : l'une avec les formes découpées et l'autre avec les indications de placement. L'élève pioche dans chacune des boîtes : une forme géométrique et une indications de placement. Énoncez à voix haute, les deux éléments piochés que l'élève après vous devra retenir, car il devra ensuite ajouter son travail au vôtre (par exemple : TRIANGLE – BAS).

Ensuite, ajoutez votre forme à la toile en fonction de l'indication de placement tiré de la boîte : le premier élève ajoute sa forme à partir du panneau « DÉPART » sur la toile puis à tour de rôle, tous les élèves ajoutent leurs formes à la forme de l'élève précédent.



3

À tour de rôle, construisez ensemble une forme géométrique plus complexe. Tous les élèves des deux groupes terminent avec la coordination de leurs mouvements lorsqu'ils ont tous ajouté leurs formes géométriques sur la toile en fonction de leurs indications de placement.

### DERNIÈRE ÉTAPE



Une fois que vous avez construit la forme complexe avec votre groupe, calculez ensemble :

- Le nombre de côtés de la nouvelle forme
- Le nombre de sommets de la nouvelle forme

Faites attention à calculer uniquement les côtés/sommets vus depuis les lignes extérieures (le contour de la forme), et non les côtés intérieurs de la forme complexe.



Activité